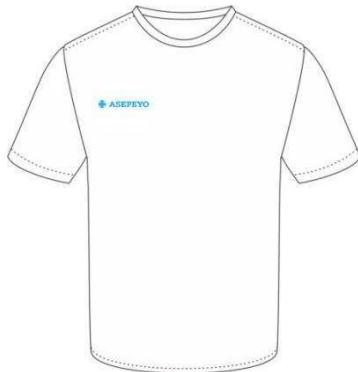


ANEXO D. VESTUARIO HOSPITAL

LOTE 1: VESTUARIO PARA PACIENTE.

LOTE 2: UNIFORMIDAD DE CONSERJERÍA.

LOTE 3: BANDERAS.

LOTE 1: VESTUARIO PARA PACIENTES.**LOTE 1: ARTÍCULO DE L1A1: CAMISETA PACIENTE UNIXEX**

- Camiseta manga corta blanca de corte recto.
- Cuello redondo
- Doble costura en cuello, mangas y bajo
- Refuerzo de hombro a hombro.
- El logotipo va bordado, en azul corporativo (pantone process cyan o similar), en la parte superior derecha de la prenda, en el tamaño que se especifica en la figura
- Tallas: S-4XL.
- Especificaciones del tejido: Ver especificaciones artículo L1A1 y L1A2

LOTE 1: ARTÍCULO DE L1A2: CAMISETA PACIENTE SIN MANGAS

- Camiseta sin mangas blanca de corte recto.
- Cuello redondo
- Doble costura en cuello, mangas y bajo
- El logotipo va bordado, en azul corporativo (pantone process cyan o similar), en la parte superior derecha de la prenda, en el tamaño que se especifica en la figura del artículo del L1A1.
- Tallas: S-5XL.
- Especificaciones del tejido del artículo L1A1 y L1A2:
-

CARACTERÍSTICAS	NORMAS UNE	ESPECIFICACIÓN
CARACTERÍSTICAS ESTRUCTURALES		
Composición		35% algodón 65% poliéster
Peso	UNE 40339	160 gr/m2 ±5 %
ESTABILIDAD DIMENSIONAL		
Estabilidad dimensional al lavado	ISO 5077	±5%
SOLIDEZ DEL COLOR		

Al lavado	UNE-EN ISO 105-C06	3-4
A la luz	UNE-EN ISO 105-B02	3-4
Al sudor	UNE-EN ISO 105-E04	3-4

LOTE 1: ARTÍCULO DE L1A3: PANTALÓN CORTO DEPORTE UNISEX



- Goma elástica en la cintura y ajustable con cordones.
- El pantalón de color azul oscuro (pantone 293 o similar), con el logotipo marcado en blanco,, en el tamaño que se especifica en la figura del artículo del L1A1.
- Tallas: S-3XL
- 2 Bolsillos laterales
- Especificaciones del tejido:

CARACTERÍSTICAS	NORMAS UNE	ESPECIFICACIÓN
CARACTERÍSTICAS ESTRUCTURALES		
Composición		100% poliéster
Peso	UNE 40339	130 gr/m2 ±5%
ESTABILIDAD DIMENSIONAL		
Estabilidad dimensional al lavado	ISO 5077	±5%
SOLIDEZ DEL COLOR		
Al lavado	UNE-EN ISO 105-C06	3-4
A la luz	UNE-EN ISO 105-B02	3-4
Al sudor	UNE-EN ISO 105-E04	3-4

LOTE 1: ARTÍCULOS DE L1A4: BAÑADOR HOMBRE



- Goma elástica en la cintura y ajustable con cordón.
- Color azul oscuro (pantone 293 o similar), con el logotipo marcado en blanco, en la parte inferior izquierda de la prenda, en el tamaño que se especifica en la figura del artículo del L1A1.
- Forro interior tipo rejilla.
- Tallas: XS-5XL
- Especificaciones del tejido:

CARACTERÍSTICAS	NORMAS UNE	ESPECIFICACIÓN
CARACTERÍSTICAS ESTRUCTURALES		

Composición		100% poliéster
Peso	UNE 40339	130 gr/m2 ±5%
ESTABILIDAD DIMENSIONAL		
Estabilidad dimensional al lavado	ISO 5077	±5%
SOLIDEZ DEL COLOR		
Al lavado	UNE-EN ISO 105-C06	3-4
A la luz	UNE-EN ISO 105-B02	3-4
Al sudor	UNE-EN ISO 105-E04	3-4

LOTE 1: ARTÍCULOS DE L1A5: BAÑADOR MUJER



- El bañador femenino será siempre con tirantes, sin cruzar en la espalda
- Forro interior delantero para evitar posibles transparencias
- Contorno remallado con doble aguja.
- En azul oscuro (pantone 293 o similar). El marcaje del logotipo es en blanco, situado en la parte inferior izquierda de la prenda, en el tamaño especificado en el artículo del L1A1.
- Tallas: XS-2XL
- Especificaciones tejido:
-

CARACTERÍSTICAS	NORMAS UNE	ESPECIFICACIÓN
CARACTERÍSTICAS ESTRUCTURALES		
Composición:		Elastina y poliamida
ESTABILIDAD DIMENSIONAL		
Estabilidad dimensional al lavado	ISO 5077	U: ±5% , T: ±5%
SOLIDEZ DEL COLOR		
Frote en seco	UNE-EN ISO 105-X12	3-4
Frote en húmedo	UNE-EN ISO 105-X12	3-4
Al lavado en húmedo	UNE-EN ISO 105-C01	3-4
A la luz	UNE-EN ISO 105-B02	3-4
Al cloro	UNE-EN ISO 105-E03	4
Sudor	UNE-EN ISO 105-E04	3-4

LOTE 1: ARTÍCULOS DE L1A6 a L1A7: CHANDAL PACIENTE UNISEX

CHAQUETA CHÁNDAL PACIENTE UNISEX: ARTÍCULOS DE L1A6:



- Color blanco con detalles en el puño en color azul corporativo (pantone process cyan o similar)
- Capucha
- Cremallera
- Dos bolsillos ocultos en costura
- Bajo de canalé elástico
- El marcaje del logotipo es en azul corporativo (pantone process cyan o similar), en formato vertical, situado centrado en la parte inferior de la prenda, en el tamaño especificado en el artículo del L1A1
- Manga:
 - Puño de canalé elástico azul
 - Tallas disponibles: XS-2XL

PANTALÓN CHÁNDAL PACIENTE UNISEX: ARTÍCULOS DE L1A7:

- Bolsillos en costuras de cadera
- Cintura con goma elástica indeformable y cordón para ajustar.
- Bajos con doble pespunte de seguridad y remallado.
- Tallas disponibles: XS-2XL.
- El pantalón es en color azul corporativo (pantone process cyan o similar), con el logotipo en blanco, situado en la parte inferior izquierda de la prenda, en el tamaño especificado en el artículo del L1A1

ESPECIFICACIONES TEJIDO CHAQUETA Y PANTALÓN CHÁNDAL UNISEX

CARACTERÍSTICAS	NORMAS UNE	ESPECIFICACIÓN
CARACTERÍSTICAS ESTRUCTURALES		
Composición		100 % Poliéster
Ligamento		Plana
Peso	UNE 40339	250 gr/m2 ±5%
CARACTERÍSTICAS MECÁNICAS		
Resistencia al pilling	UNE-EN ISO 12945-2	4
ESTABILIDAD DIMENSIONAL		
Estabilidad dimensional al lavado	ISO 5077	±3%
SOLIDEZ DEL COLOR		
Frote en seco	UNE-EN ISO 105-X12	4

Frote en húmedo	UNE-EN ISO 105-X12	4
A la luz	UNE-EN ISO 105-B02	4
Al lavado en húmedo	UNE-EN ISO 105-C01	4
Sudor	UNE-EN ISO 105-E04	4

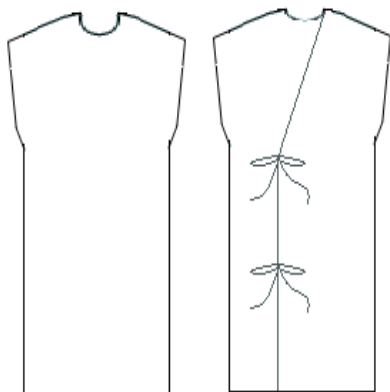
LOTE 1: ARTÍCULO L1A8: BATA VERDE PACIENTE



- Bata de exploración manga corta color verde.
- Cierre trasero mediante 4 velcros.
- Cuello redondo.
- Largo manga empieza desde cuello (hombro y manga al mismo).
- El logotipo va marcado en blanco, en la parte superior derecha de la prenda, en el tamaño que se especifica en la figura del artículo del L1A1.
- Talla única: Medidas aproximadas: 96 cm largo x 72 cm ancho en parte inferior x 61 cm ancho bajo mangas, largo manga 32 cm.
- Especificaciones tejido:

CARACTERÍSTICAS	NORMAS UNE	ESPECIFICACIÓN
CARACTERÍSTICAS ESTRUCTURALES		
Composición		65% Poliéster / 35% Algodón
Ligamento		Sarga
Peso	UNE 40339	200 g/m2 ±5%
CARACTERÍSTICAS MECÁNICAS		
Resistencia al pilling	UNE-EN ISO 12945-2	4
ESTABILIDAD DIMENSIONAL		
Estabilidad dimensional al lavado	UNE-EN 25077	U: ±4% T: ±4%
SOLIDEZ DEL COLOR		
Lavado	UNE-EN ISO 105-C06	3-4
Frote en húmedo	UNE-EN ISO 105-X12	3-4
Frote en seco	UNE-EN ISO 105-X12	3-4
Sudor	UNE-EN ISO 105-E04	3-4
Luz	UNE-EN ISO 105-B02	3-4

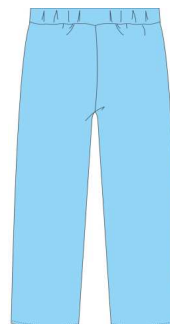
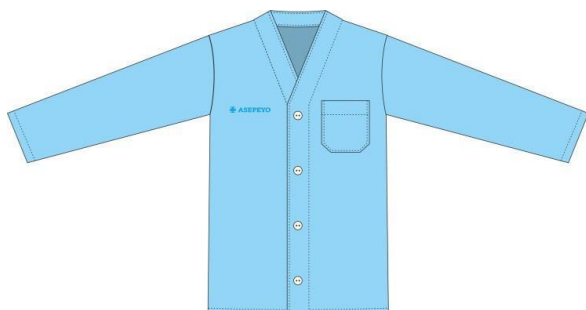
LOTE 1: ARTÍCULO L1A9: CAMISÓN PACIENTE BLANCO



- Camisón de exploración sin mangas color blanco talla única.
- Cierre en la espalda con cierre de velcro
- Cuello redondo.
- El logotipo va marcado en azul, en la parte superior derecha de la prenda, en el tamaño que se especifica en la figura del artículo del L1A1
- Dimensiones aproximadas: 113 cm x 73 cm (largo x ancho)
- Especificaciones tejido:

CARACTERÍSTICAS	NORMAS UNE	ESPECIFICACIÓN
CARACTERÍSTICAS ESTRUCTURALES		
Composición		65% Poliéster / 35% Algodón ±5%
Ligamento		Tafetan
Peso	UNE EN 12127	150 g/m2 ±5%
CARACTERÍSTICAS MECÁNICAS		
Resistencia al pilling	UNE-EN ISO 12945-1	4
ESTABILIDAD DIMENSIONAL		
Estabilidad dimensional al lavado	UNE-EN ISO 25077	U: +-4% T: +-3%
SOLIDEZ DEL COLOR		
Lavado	UNE-EN ISO 105-C06	3-4
Frote en húmedo	UNE-EN ISO 105-X12	3-4
Frote en seco	UNE-EN ISO 105-X12	3-4
Sudor	UNE-EN ISO 105-E04	3-4
Luz	UNE-EN ISO 105-B02	3-4

LOTE 1: ARTÍCULOS DE L1A12. A L1A13.: PIJAMA PACIENTE MANGA LARGA Y PANTALÓN LARGO



Pijama compuesto de casaca de manga corta y pantalón corto color celeste,
Especificaciones chaqueta:

- Cierre mediante botones y ojales.
- Abertura en escote.
- Un bolsillo en pecho izquierdo
- Pespunte de refuerzo en ambos hombros.
- Espalda de una sola pieza recta sin aberturas.
- Manga pegada con puño postizo
- Logotipo va marcado en azul, en la parte superior derecha de la prenda, en el tamaño que se especifica en la figura del artículo del L1A1
- Especificaciones pantalón:
 - Pantalón corto con goma en todo su contorno, sin aberturas ni bolsillos.
 - Bajos con dobladillo y pespunte
 - El pantalón no lleva logotipo
- Tallas: : S-5XL
- Especificaciones tejido: tejido igual al de pijama manga corta
- **LOTE 1: ARTÍCULOS DE L1A14: BATA DE PACIENTE AZUL**



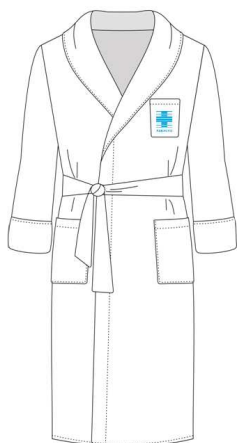
- Delantero de dos piezas en azul oscuro corporativo (pantone 293 o similar)
- Cierre con cinturón sujeto mediante 3 trabillas en cintura.
- Cuello smoking con vivo en el canto en azul celeste.
- Tres bolsillos con vivo en azul celeste:
 - 1 en pecho izquierdo
 - 2 bajos con esbozo y vivo
- El logotipo se situará en la parte superior derecha de la prenda, e irá bordado en color blanco, en el tamaño especificado en el artículo del L1A1

- Manga larga pegada con esbozo.
- Tallas disponibles: S-5XL

- Características del tejido:

CARACTERÍSTICAS		ESPECIFICACIÓN
CARACTERÍSTICAS ESTRUCTURALES		
Composición		100 % Poliéster
Ligamento		Plana
Peso	UNE 40339	165gr/m2 ±5%
CARACTERÍSTICAS MECÁNICAS		
Resistencia al pilling	UNE-EN ISO 12945-1	4
ESTABILIDAD DIMENSIONAL		
Estabilidad dimensional lavado	ISO 5077	U: ±4% , T: ±3%
SOLIDEZ DEL COLOR		
Al agua	UNE-EN ISO 105-E01	3-4
Lavado	UNE-EN ISO 105-C01	3-4
Luz	UNE-EN ISO 105-B02	3-4
Frote en seco	UNE-EN ISO 105-X12	3-4
Frote en húmedo	UNE-EN ISO 105-X12	3-4
Sudor	UNE-EN ISO 105-E04	3-4

LOTE 1: ARTÍCULOS DE L1A15: ALBORNOZ PACIENTE



- Albornoz color blanco
- Cierre mediante cinturón
- Cuello smoking.
- 2 bolsillos bajos a la altura de la cadera de aprox, 18x 20 cm.
- El logotipo irá bordado en color azul corporativo (pantone process cyan o similar), en la parte superior derecha de la prenda, en el tamaño y forma especificado en el artículo L1A1
- Largo: hasta la rodilla
- Tallas disponibles: M-2XL
- Especificaciones del tejido:

CARACTERÍSTICAS	ESPECIFICACIÓN
CARACTERÍSTICAS ESTRUCTURALES	

Composición		Microfibra
Peso	UNE 40339	210 gr/m2 ±5%
SOLIDEZ DEL COLOR		
Frote en seco	UNE-EN ISO 105-X12	3-4
Frote en húmedo	UNE-EN ISO 105-X12	3-4
Al lavado en húmedo	UNE-EN ISO 105-C01	3-4
A la luz	UNE-EN ISO 105-B02	3-4
Sudor	UNE-EN ISO 105-E04	3-4

LOTE 1: ARTÍCULO L1A16: ZAPATILLAS PACIENTE RIZO



- Zapatillas blancas talla única rizo.
- Suela de goma.
- Cerrada por delante.
- Especificaciones tejido:

CARACTERÍSTICAS	ESPECIFICACIÓN
CARACTERÍSTICAS ESTRUCTURALES	
Composición	Algodón 100%
Ligamento	Rizo
Peso	450 gr/m2 ±5%

LOTE 2: UNIFORMIDAD DE CONSERJERÍA.**LOTE 2: ARTÍCULOS DE L2A1: CAMISA HOMBRE MANGA CORTA**

- Camisa de caballero de vestir de manga corta y 6 botones.
- Bolsillo de parche en pecho izquierdo.
- Cuello tipo camisero, hombro sentado al canto.
- Espalda sentada al canto con 2 pinzas laterales.
- Colores disponibles: azul celeste.
- Tallas: 1-8
- Especificaciones tejido:

CARACTERÍSTICAS	NORMAS UNE	ESPECIFICACIÓN
CARACTERÍSTICAS ESTRUCTURALES		
Composición		65% poliéster, 35% algodón
Ligamento		Tafetán
Peso	UNE 40339	110 g/m2 ±5%
CARACTERÍSTICAS MECÁNICAS		
Resistencia al pilling	UNE-EN-ISO 12945-1	4
ESTABILIDAD DIMENSIONAL		
Encogimiento al lavado 30º	UNE-EN ISO 5077	U: +-3%, T: +-3%
SOLIDEZ DEL COLOR		
Lavado	UNE-EN ISO 105-C06	3-4
Luz	UNE-EN ISO 105-B02	3-4
Al frote húmedo	UNE-EN ISO 105-X12	3-4
Al frote seco	UNE-EN ISO 105-X12	3-4
Al sudor	UNE-EN ISO 105-E04	3-4

LOTE 2: ARTÍCULOS DE L2A2: CAMISA HOMBRE MANGA LARGA

- Camisa de caballero de vestir de manga larga y 6 botones.
- Bolsillo de parche en pecho izquierdo.
- Cuello tipo camisero, hombro sentado al canto.
- Espalda sentada al canto con 2 pinzas laterales.
- Puño redondo.
- Colores disponibles: azul celeste
- Tallas: 1-8
- Especificaciones tejido: Misma especificación tejido camisa manga corta

LOTE 2: ARTÍCULO L2A3: CORBATA

- Corbata con rayas diagonales o puntos con forro y pasador.
- Distintos motivos y colores a elegir (especialmente en tonos azules).
- Ancho de pala aprox. 8 cm

LOTE4: ARTÍCULOS DE L2A4 a L2A5 TRAJE HOMBRE**ESPECIFICACIONES AMERICANA HOMBRE: ARTÍCULO DE L2A4**

- Americana de caballero de dos botones.
- Delantero entallada con dos pinzas en talle pecho.
- 2 bolsillos exteriores laterales con tapeta.
- Bolsillo para pañuelo en parte superior izquierda.
- Manga tipo sastre con bocamangas con 4 botones con ojal.
- Bolsillo interior en cada delantero.

- Trasera con doble abertura en costados tipo inglés.
- Prenda forrada a tono con tejido poliéster 100%.
- Colores disponibles: azul marino.
- Tallaje: 46-64

ESPECIFICACIONES PANTALÓN TRAJE HOMBRE: ARTÍCULOS DE L2A5

- Delantero de dos bolsillos tipo francés, bolsillo cerillero en lado derecho, pinzas a ambos lados, bragueta con cremallera, con apartamento forrado y ojal.
- Trasero formado por pinza, bolsillo de dos vivos cerrado con botón de pasta al tono en lado derecho.
- Cintura ceñida con cinturilla de 6 pasadores, forrada.
- Bajos sin vuelta con puntada invisible.
- Colores disponibles: azul marino.
- Tallaje: 36-62

ESPECIFICACIONES TEJIDO AMERICANA Y PANTALÓN HOMBRE

CARACTERÍSTICAS	NORMAS UNE	ESPECIFICACIÓN
CARACTERÍSTICAS ESTRUCTURALES		
Composición		80% lana, 20% poliéster ±5%
Ligamento		Tafetán
Peso	UNE 40339	200 gr/m2 ±5%
CARACTERÍSTICAS MECÁNICAS		
Resistencia a la tracción	UNE-EN-ISO 13934-1	Mínimo: U y T: 117 N
Resistencia al pilling	UNE-EN-ISO 12945-1	4
SOLIDEZ DEL COLOR		
Lavado en seco	UNE-EN ISO 105-D01	3-4
Lavado en húmedo	UNE-EN ISO 105-C01	3-4
Luz	UNE-EN ISO 105-B02	3-4
Planchado	UNE-EN ISO 105-X11	3-4
Al frote húmedo	UNE-EN ISO 105-X12	3-4
Al frote seco	UNE-EN ISO 105-X12	3-4
Al sudor	UNE-EN ISO 105-E04	3-4

LOTE 2: ARTÍCULOS DE L2A6 a L2A7: TRAJE HOMBRE VERANO

ESPECIFICACIONES AMERICANA HOMBRE: ARTÍCULOS DE L2A6:

- Americana de caballero de dos botones.
- Delantero entallada con dos pinzas en talle pecho.
- 2 bolsillos exteriores laterales con tapeta.
- Bolsillo para pañuelo en parte superior izquierda.
- Manga tipo sastre con bocamangas con 4 botones con ojal.
- Bolsillo interior en cada delantero.
- Trasera con doble abertura en costados tipo inglés.
- Prenda forrada a tono con tejido poliéster 100%.
- Colores disponibles: azul marino.
- Tallaje: 46-64

ESPECIFICACIONES PANTALÓN TRAJE HOMBRE: ARTÍCULOS DE L2A7:

- Delantero de dos bolsillos tipo francés, bolsillo cerillero en lado derecho, pinzas a ambos lados, bragueta con cremallera, con apartamento forrado y ojal.

- Trasero formado por pinza, bolsillo de dos vivos cerrado con botón de pasta al tono en lado derecho.
- Cintura ceñida con cinturilla de 6 pasadores, forrada.
- Bajos sin vuelta con puntada invisible.
- Colores disponibles: azul marino.
- Tallaje: 36-62

ESPECIFICACIONES TEJIDO AMERICANA Y PANTALÓN HOMBRE

CARACTERÍSTICAS	Normas UNE	Especificación
CARACTERÍSTICAS ESTRUCTURALES		
Composición		50% lana, 50% poliéster ±5%
Ligamento		Tafetán
Peso	UNE 40339	160 g/m ² ±5%
CARACTERÍSTICAS MECÁNICAS		
Resistencia a la tracción	UNE-EN-ISO 13934-1	Mínimo: U y T: 117 N
Resistencia al pilling	UNE-EN ISO 12945-1	3-4
SOLIDEZ DEL COLOR		
Luz	UNE-EN ISO 105-B02	3-4
Lavado húmedo	UNE-EN ISO 105-C01	3-4
Lavado en seco	UNE-EN ISO 105-D01	3-4
Planchado	UNE-EN ISO 105-X11	3-4
Sudor	UNE-EN ISO 105-E04	3-4
Al frote húmedo	UNE-EN ISO 105-X12	3-4
Al frote seco	UNE-EN ISO 105-X12	3-4

LOTE 2: ARTÍCULOS DE L2A8: BLUSA MUJER MANGA LARGA

- Camisa para señora, manga larga, cuello camisero, entallada sin bolsillo.
- Hombro sentado al canto y espalda sentada al canto con dos pliegues laterales y canesú.
- Puño redondo con cierre de un botón y con sardineta de 12 cm de largo y 2,5 cm de ancho.
- Cierre mediante 6 botones.
- Disponible en color azul celeste.
- Tallas: 36 a 54.
- Especificaciones tejido: Tejido similar al de la camisa hombre manga larga

• LOTE 2: ARTÍCULOS DE L2A9 a L2A10: TRAJE MUJER

ESPECIFICACIONES AMERICANA MUJER: ARTÍCULOS DE L2A9:

- Delantero entallado, pinza en talle de pecho, hombreras y cierre central con un botón de al tono.
- Bolsillos laterales con vivo y tapeta.
- La espalda entallada con costura central y pinza.
- Manga larga tipo sastre, terminada en martillo con tres botones.
- Forro en calidad 100% poliéster al tono en cuerpo y mangas.
- Colores disponibles: azul marino.
- Tallaje disponible: 36-56

ESPECIFICACIONES PANTALÓN TRAJE MUJER: ARTÍCULOS DE L2A10:

- Delantera:
 - Bolsillo francés.
 - Pinza a ambos lados.
 - Bragueta con cremallera.

- Trasera:
 - Trasera formada con pinzas a ambos lados.
- Cintura:
 - Ceñida con cinturilla, botón, 4 pasadores.
- Bajos:
 - Terminados sin vuelta con puntada invisible.
- Colores disponibles: azul marino.
- Tallas disponibles: 36 a 58

ESPECIFICACIONES TEJIDO AMERICANA Y PANTALÓN MUJER: Ver especificación de tejido traje HOMBRE L2A4 y L2A5

LOTE 3: ARTÍCULOS DE L3A1 A L3A5: BANDERAS EXTERIOR

- Banderas horizontales para exteriores
- Tejido poliéster de 110 g/m2 microperforado especial para bandera
- Confección: doble costura, refuerzos y anillas.
- Tejido presenta una máxima resistencia al deshilachamiento.
- Con el escudo o símbolos perfectamente realizados en tamaño, colocación y diseño según normativa
- Tratamiento ignífugo
- Resistencia a la luz UV3
- Traspaso del color al reverso del 100%, mediante estampación o sublimación.
- Realizadas con un único trozo de tela.
- Margen de variación en medidas: 5%

Especificaciones tejido:

CARACTERÍSTICAS	NORMAS UNE	ESPECIFICACIÓN
CARACTERÍSTICAS ESTRUCTURALES		
Composición		100% fibra poliéster
Peso	UNE 40339	110 gr/m2 ±5%
CARACTERÍSTICAS MECÁNICAS		
Resistencia a la ruptura	DIN 53857-T1	long: 430 N, lar: 624 N
Elasticidad	DIN 53857-T1	long: 29 % , lar: 65%
ESTABILIDAD DIMENSIONAL		
Contracción al lavado		Longitud: 2% , lar: 2%
SOLIDEZ DEL COLOR		Degradación
Luz	UNE EN ISO 105-B01	5
Al agua	UNE-EN ISO 105-E01	4

- Presentaciones:
 - L3A1 Bandera Asepeyo blanca, logo en azul 200 x 133cm
 - L3A2 Bandera Institucional Municipio 200 x 133cm
 - L3A3 Bandera Institucional Comunidad Autónoma 200 x 133cm
 - L3A4 Bandera Institucional España con escudo 200 x 133cm
 - L3A5 Bandera Institucional CEE 200 x 133cm

LOTE 3: ARTÍCULOS DE L3A1 A L3A5: BANDERAS INTERIOR

- Realizada con raso grueso, con un peso de 200 g/m2, de aspecto brillante.
- Reverso forrado con el mismo tipo de tela de raso.
- Impresa en un único trozo de tela (sin franjas, escudos o símbolos cosidos).
- Con vaina en el lado izquierdo para el asta..
- Con cordones o cintas cosidas en la esquina superior izquierda para sujetar la bandera al asta de manera que no se caiga.
- Margen de variación en medidas: 5%

Especificaciones tejido:

CARACTERÍSTICAS	NORMAS UNE	ESPECIFICACIÓN
CARACTERÍSTICAS ESTRUCTURALES		
Composición		100% fibra poliéster
Peso	UNE 40339	115 gr/m ² ±5%
CARACTERÍSTICAS MECÁNICAS		
Resistencia a la ruptura	DIN 53857-T1	long: 200 N, lar: 900 N
Elasticidad	DIN 53857-T1	long: 34 % , lar: 37%
ESTABILIDAD DIMENSIONAL		
Contracción al lavado		Longitud: 2% , lar: 2%
SOLIDEZ DEL COLOR		Degradación
Luz solar	UNE EN ISO 105-B01	5
lavado	UNE-EN ISO 105-E01	4

- Presentaciones:

- L3A1 Bandera Asepeyo blanca, logo en azul 150 x 100 cm
- L3A2 Bandera Institucional Municipio 150 x 100 cm
- L3A3 Bandera Institucional Comunidad Autónoma 150 x 100 cm
- L3A4 Bandera Institucional España con escudo 150 x 100 cm
- L3A5 Bandera Institucional CEE 150 x 100 cm