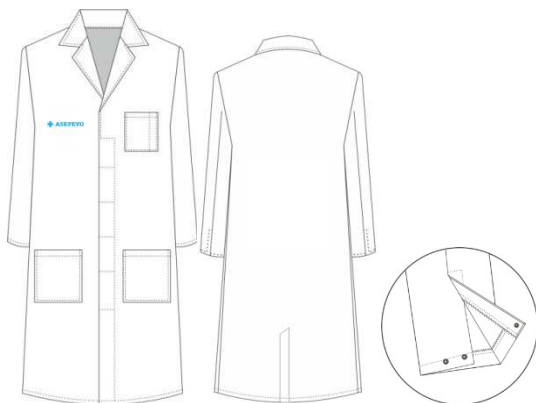


Anexo E-Fichas de características técnicas de las distintas prendas.

1) VESTUARIO LABORAL SANITARIO

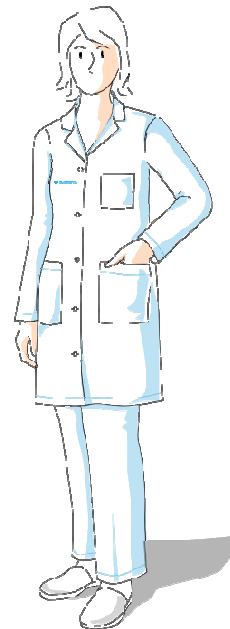
1.a) Bata sanitaria blanca hombre con logo:

- Bata masculina blanca de manga larga.
- Cuello de solapa.
- 3 bolsillos externos:
 - 2 bolsillos inferiores delanteros.
 - 1 bolsillo superior delantero.
- 1 bolsillo interno en el pecho.
- Sin cinturón trasero.
- Abertura delantera central.
- Sisas de las mangas montadas.
- Cierre mediante corchetes ocultos en tejido.
- El logotipo va bordado, en azul corporativo (pantone process cyan o similar), en la parte superior derecha de la prenda
- Tallas: XS-XXL: XS, S, M, L, XL, XXL.
- Especificaciones del tejido:
 - Tejido tipo "Klopman Superbandmaster", o similar, resistente al arrugado.
 - Apto para lavado industrial.
 - Composición (%): poliéster / algodón 65 / 35.
 - Gramaje del tejido 210 gr/ m²



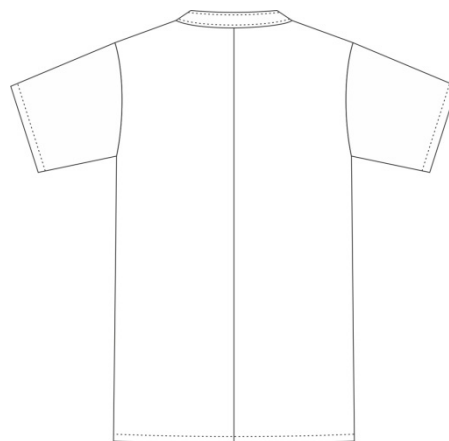
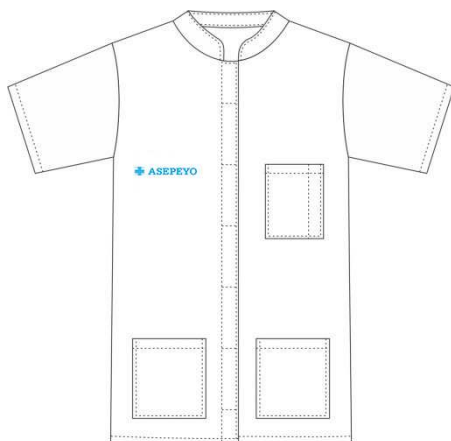
1.b) Bata sanitaria blanca mujer con logo

- Bata femenina blanca de manga larga.
- Cuello de solapa.
- 3 bolsillos externos:
 - 2 bolsillos inferiores delanteros.
 - 1 bolsillo superior delantero.
- Sin cinturón trasero.
- Abertura delantera central.
- Sisas de las mangas redondeadas.
- Cierre mediante corchetes ocultos en tejido.
- Corte ajustado "tipo princesa".
- El logotipo va bordado, en azul corporativo (pantone process cyan o similar), en la parte superior derecha de la prenda
- Tallas: XS-XXL: XS, S, M, L, XL, XXL.
- Especificaciones del tejido:
 - Tejido tipo "Klopman Superbandmaster", o similar, resistente al arrugado.
 - Apto para lavado industrial.
 - Composición (%): poliéster / algodón 65 / 35.
 - Gramaje del tejido 210 gr/ m²



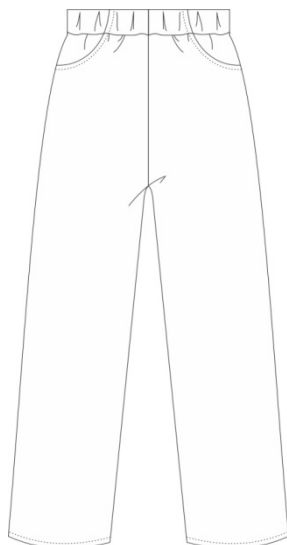
1.c) Chaqueta sanitaria blanca unisex:

- Chaqueta blanca manga corta.
- Cuello "tipo mao".
- 3 bolsillos externos:
 - 2 bolsillos inferiores delanteros.
 - 1 bolsillo superior delantero.
- Sin cinturón trasero.
- Abertura delantera central.
- Sisas de las mangas redondeadas.
- Cierre mediante corchetes ocultos en tejido.
- El logotipo va bordado, en azul corporativo (pantone process cyan o similar), en la parte superior derecha de la prenda
- Tallas: XS-XXL: XS, S, M, L, XL, XXL.
- Especificaciones del tejido:
 - Tejido tipo "Klopman Superbandmaster", o similar, resistente al arrugado.
 - Apto para lavado industrial.
 - Composición (%): poliéster / algodón 65 / 35.
 - Gramaje del tejido 210 gr/ m²



1.d) Pantalón sanitario blanco unisex:

- Pantalón largo blanco.
- Cintura con goma.
- Sin bolsillos.
- Tallas: XS-XXL: XS, S, M, L, XL, XXL.
- Especificaciones del tejido:
 - Tejido tipo "Klopman Superbandmaster", o similar, resistente al arrugado.
 - Apto para lavado industrial.
 - Composición (%): poliéster / algodón 65 / 35.
 - Gramaje del tejido 210 gr/ m²



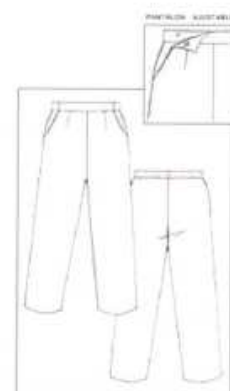
1.e) Chaqueta sanitaria blanca embarazada:

- Bata corta blanca de manga corta.
- Cuello solapa.
- 2 bolsillos externos inferiores delanteros
- Sin cinturón trasero
- Abertura delantera central
- Sisas de las mangas redondeadas.
- Cierre mediante corchetes ocultos en tejido.
- Corte en el pecho desde el que salen pinzas para dar vuelo a la bata.
- El logotipo va bordado, en azul corporativo (pantone process cyan o similar), en la parte superior derecha de la prenda
- Tallas: S-XL: S, M, L, XL.
- Especificaciones del tejido:
 - Tejido tipo "Klopman Superbandmaster", o similar, resistente al arrugado.
 - Apto para lavado industrial.
 - Composición (%): poliéster / algodón 65 / 35.
 - Gramaje del tejido 210 gr/ m²



1.f) Pantalón sanitario blanco embarazada

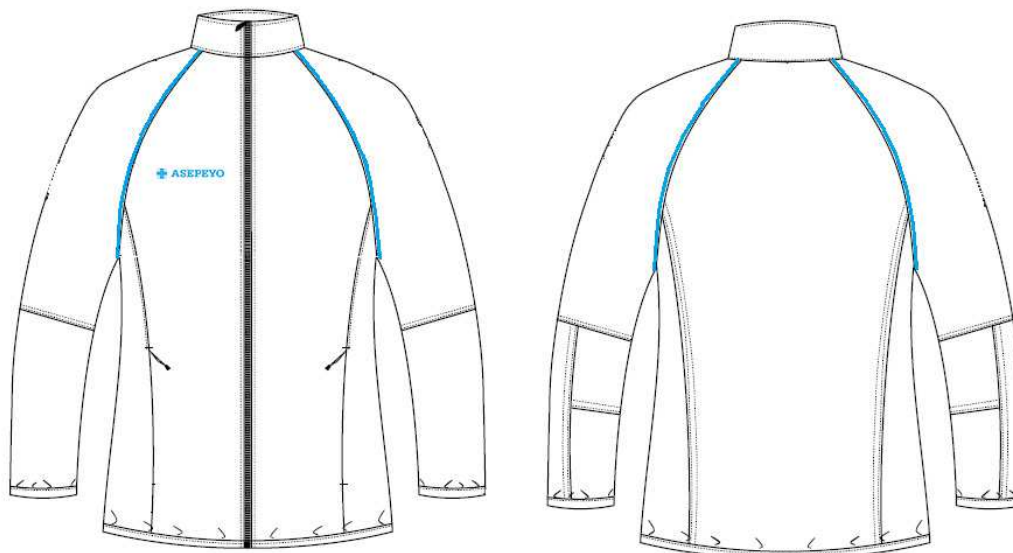
- Pantalón largo blanco.
- 2 bolsillos “italianos”.
- Goma en la cintura posterior del pantalón.
- Abertura en los dos costados cerrada por corchetes, regulable a 3 medidas diferentes.
- Tallas: S-XL: S, M, L, XL.
- Especificaciones del tejido:
 - Tejido tipo "Klopman Superbandmaster", o similar, resistente al arrugado.
 - Apto para lavado industrial.
 - Composición (%): poliéster / algodón 65 / 35.
 - Gramaje del tejido 210 gr/ m²
 -



Especificaciones del tejido de los artículos del 1a al 1f:

CARACTERÍSTICAS	NORMAS UNE	ESPECIFICACIÓN
CARACTERÍSTICAS ESTRUCTURALES		
Composición		65% Poliéster / 35% Algodón
Ligamento		Sarga Z 2x1
Densidad	UNE-EN 1049-2	U: 48h/cm T:23p/cm
Título Hilo	-	U: 44 Nm T: 27 Nm
Peso	UNE 40339	210 gr/m ² (±3%)
Otras		Resistente a las arrugas, apto para lavado industrial
CARACTERÍSTICAS MECÁNICAS MÍNIMAS		
Fuerza tensión	UNE-EN ISO 13934-1	U: 950 N ,T: 500 N
Lavar y usar/Recuperación arrugado	UNE-EN ISO 15487	3-4
Resistencia al pilling	UNE-EN ISO 12945-2	3-4 (1, 5.000 rev)
ESTABILIDAD DIMENSIONAL MÍNIMAS		
Encogimiento tras lavados	UNE-EN ISO 15797	U: +-2% T: +-2%
SOLIDEZ DEL COLOR MÍNIMA		
Frote en seco	UNE-EN ISO 105-X12	4
Lavado (60°C)	UNE-EN ISO 105-C06	4 (var. color) / 3-4 (tinte)
Sudor	UNE-EN ISO 105-E04	4 (var. color) / 3-4 (tinte)
Luz	UNE-EN ISO 105-B02	5

1.g) Cazadora térmica elástica manga larga unisex



- Delantero compuesto de dos partes, con costadillo y dos bolsillos ocultos en la costura ,
- La parte trasera de la prenda contará de dos partes utilizando el mismo criterio que en la parte delantera.
- Todas las costuras de unión de las diferentes piezas se efectuarán mediante overlock 5 hilos, y la costura del contorno de la sisa se hará doble pespunte de seguridad, uno a canto y otro a pata.
- Cuello cerrado de 6.5 cm ancho que cubra la zona baja de la barbilla.
- Hombros: serán preformados para una mayor adaptación en todas las tallas.
- Mangas: manga larga, de tres piezas para preformado y mayor movilidad.
- Llevará un vivo de color azul P300 en su contorno de sisa delantera y trasera.
- Tallas mínimas: XS-3XL
- El logotipo va bordado, en azul corporativo (pantone process cyan o similar), en la parte superior derecha de la prenda
- Especificaciones tejido:

CARACTERÍSTICAS	NORMAS UNE	ESPECIFICACIÓN
CARACTERÍSTICAS ESTRUCTURALES		
Composición		97% Poliéster / 3% spandex PU
Ligamento		Sarga 2/1
Densidad	UNE-EN 1049-2	U: 48h/cm T:23p/cm
Título Hilo	-	U: 44 Nm T: 27 Nm
Peso	UNE 40339	300 gr/m ² (±3%)
CARACTERÍSTICAS MECÁNICAS MÍNIMAS		
Fuerza tensión	UNE-EN ISO 13934-1	U: 750 N ,T: 480 N
Resistencia al pilling	UNE-EN ISO 12945-2	4-5
ESTABILIDAD DIMENSIONAL MÍNIMAS		
Encogimiento tras lavados	UNE-EN ISO 6330	U: ±3% T: ±3%
SOLIDEZ DEL COLOR MÍNIMA		
Frote en seco	UNE-EN ISO 105-X12	4
Lavado (60°C)	UNE-EN ISO 105-C06	3 (var. Color) / 4 (tinte)
Sudor	UNE-EN ISO 105-E04	4-5 (var. Color) / 4-5 (tinte)
Luz	UNE-EN ISO 105-B02	3-4

2) VESTUARIO LABORAL TÉCNICO DE MANTENIMIENTO

2.a) Chaqueta azul marino unisex:

- Chaqueta azul marino manga larga.
- Cuello de solapa.
- 3 bolsillos externos:
 - 2 bolsillos inferiores delanteros.
 - 1 bolsillo superior delantero.
- Sin cinturón trasero.
- Abertura delantera central.
- Sisas de las mangas redondeadas.
- Cierre mediante botones
- Tallas: según tallaje de implantación
- Especificaciones del tejido:
 - Tejido tipo "Klopman Superbandmaster", o similar, resistente al arrugado.
 - Apto para lavado industrial.
 - Composición (%): poliéster / algodón 65 / 35.
 - Gramaje del tejido 210 gr/ m²

2.b) Polo azul marino:

- Polo azul marino de manga corta.
- Cuello solapa.
- Con bolsillo externo delantero lado izqdo.
- Abertura delantera central.
- Sisas de las mangas redondeadas.
- Cierre mediante botones.
- Tallas: S-XL: S, M, L, XL
- Especificaciones del tejido:
 - Poliéster/ algodón 50/ 50
 - Gramaje del tejido 220 gr/ m²

2.c) Pantalón azul marino unisex:

- Pantalón largo azul marino.
- Cintura con goma.
- Con bolsillos laterales.
- Tallas: según tallaje de implantación.

- Especificaciones del tejido:
 - Tejido tipo "Klopman Superbandmaster", o similar, resistente al arrugado.
 - Apto para lavado industrial.
 - Composición (%): poliéster / algodón 65 / 35.
 - Gramaje del tejido 210 gr/ m²

3) VESTUARIO LABORAL FISIOTERAPEUTA

Además de poder solicitar las batas, chaqueta sanitaria, pantalón de sanitario o cazadora térmica se pueda solicitar el siguiente material de vestuario específico, dada la actividad que realiza el profesional.

3.a) Polo sanitario :

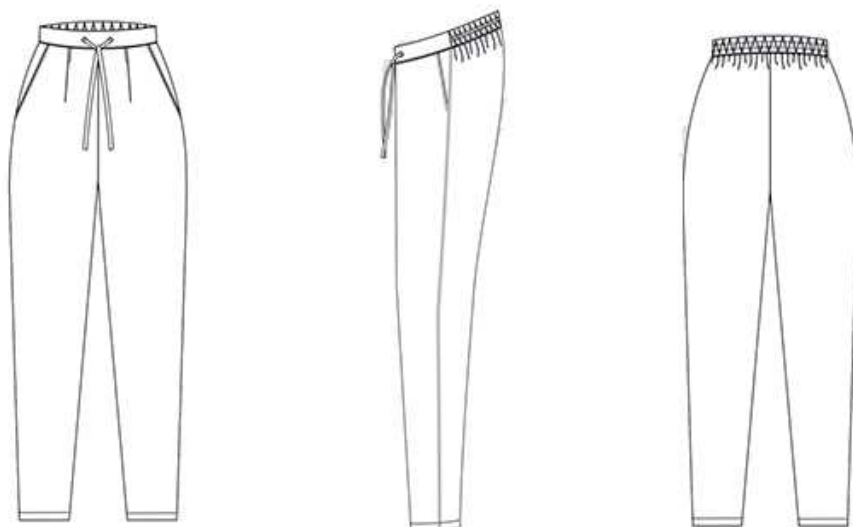
- Polo blanco de manga corta.
- Diferenciado tallaje hombre/mujer
- Cuello solapa.
- Abertura delantera central.
- Sisas de las mangas redondeadas.
- Cierre mediante botones.
- El logotipo va bordado, en azul corporativo (pantone process cyan o similar), en la parte superior derecha de la prenda
- Tallas: XS-XXXL: XS, S, M, L, XL, XXL, XXXL
- Especificaciones del tejido: Transpirable. Tejido que permita al fisioterapeuta moverse con comodidad y adoptar posturas de flexibilidad.



CARACTERÍSTICAS	NORMAS UNE	ESPECIFICACIÓN
CARACTERÍSTICAS ESTRUCTURALES		
Composición	UNE 40110	100% Poliéster transpirable de fibra
Densidad hilo	UNE-EN 14971	15 ±1 trama y 17 ±1 Urdimbre
Peso	UNE 40399	160 gr/m ² ±5%
CARACTERÍSTICAS MECÁNICAS		
Resistencia a la abrasión (Martindale)	UNE 530	25000
Resistencia al vapor de agua RET	UNE 11092	< 3 (m ² Pa/W)
ESTABILIDAD DIMENSIONAL		
Estabilidad tras lavados	ISO 5077	U: ±2%, T: ±2%
SOLIDEZ DEL COLOR		
Frote en seco	UNE-EN ISO 105-X12	4-5
Al lavado en húmedo	UNE-EN ISO 105-C01	4-5
Sudor	UNE-EN ISO 105-E04	4-5

3.b) Pantalón blanco unisex:

- Pantalón largo blanco.
- Cintura plana delantera y elástica trasera, regulable mediante cordón.
- Dos bolsillos inclinados delanteros.
- Pliegue cosido en la parte frontal.
- Patrón entallado en pernera.
- Tallas: XS-XXXL: XS, S, M, L, XL, XXL, XXXL



Especificaciones del tejido:

CARACTERÍSTICAS	NORMAS UNE	ESPECIFICACIÓN
CARACTERÍSTICAS ESTRUCTURALES		
Composición	UNE 40110	53% viscosa, 35% poliamida, 12% elastano
Peso	UNE 40399	270 gr/m ² ±5%
CARACTERÍSTICAS MECÁNICAS MÍNIMAS		
Resistencia al pilling	UNE-EN ISO 12945-2	5000 / 3
ESTABILIDAD DIMENSIONAL MÍNIMAS		
Encogimiento tras lavados	UNE-EN ISO 6330	U: ±5%, T:±5%
SOLIDEZ DEL COLOR MÍNIMA		
Frote en seco	UNE-EN ISO 105-X12	3-4
Lavado (60°C)	UNE-EN ISO 105-C06	4 (var. Color) / 3-4 (tinte)
Sudor	UNE-EN ISO 105-E04	4 (var. Color) / 3-4 (tinte)
Luz	UNE-EN ISO 105-B02	3-4

4) SERVICIO DE ARRENDAMIENTO: TOALLAS, TALLAS, SÁBANAS, COLCHAS, MANTAS, FUNDAS DE ALMOHADA

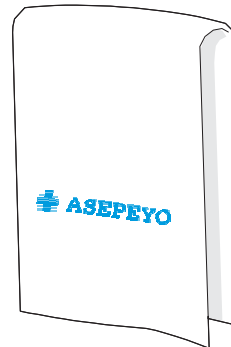
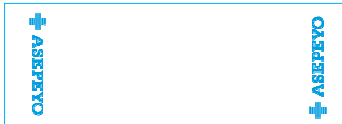
4.a) Toalla de baño:

- Toalla blanca rizo
- Confección: doble aguja en los cuatro lados de la toalla para mayor seguridad del dobladillo.
- Las toallas llevarán el logotipo bordado en los dos extremos, centrado y en color azul cian corporativo (pantone process cyan o similar), ocupando casi toda la amplitud
- Dimensiones: 100 x 150 cm.

4.b) Toalla de manos:

- Toalla blanca rizo
- Confección: doble aguja en los cuatro lados de la toalla para mayor seguridad del dobladillo.
- Las toallas llevarán el logotipo bordado en los dos extremos, centrado y en color azul cian corporativo (pantone process cyan o similar), ocupando casi toda la amplitud
- Dimensiones: 50 x 100 cm.
-
-
-

-
-



-
-
-
-

• Especificaciones tejido:

CARACTERÍSTICAS	NORMAS UNE	ESPECIFICACIÓN
CARACTERÍSTICAS ESTRUCTURALES		
Composición		100% Algodón
Ligamento		Rizo
Densidad	UNE-EN 1049-2	U: 24 h/cm (12 rizo+12 basamento), T: 14 p/cm
Título hilo		U: 28 1/c TF Nm, T: 20.000 1/c Nm
Peso	UNE 40339	450 gr/m ²
ESTABILIDAD DIMENSIONAL		
Encogimiento al lavado	UNE-EN ISO 5077	U: ±5% , T: ±5%
SOLIDEZ DEL COLOR		
Luz	UNE-EN ISO 105-B02	4
Al lavado	UNE-EN ISO 105-C06	3-4
Sudor	UNE-EN ISO 105-E04	3-4

4.c) Talla:

- 100x100 cm color azul
- Especificaciones tejido:
 - Composición: algodón 100%
 - Gramaje: 135 gr/m²
 - Densidad Urdimbre: 24 hilos/cm

4.d) Sábana:

Sábana cobertora color blanco 130x280 cm, con logo tejido en posición central.

- Confección: orillos en pespunte.
- El logotipo va siempre serigrafado, centrado en la parte superior, en color azul corporativo (pantone process cyan o similar), para que al doblarla pueda verse.
- Especificaciones tejido:
 - Composición: algodón 100%
 - Gramaje: 135 gr/m²
 - Densidad Urdimbre: 24 hilos/cm

- Hilo urdimbre: 24/1 Alg. P.K.
- Densidad trama: 24 pasadas/cm.
- Hilo trama: 24/1 Alg. P.K.

4.e) Colcha:

- Colcha blanca 170 x 275 cm
- La colcha debe ser blanca, con el logotipo bordado, centrado en el segundo quinto, en color azul cyan corporativo (pantone process cyan o similar)
- Confección: dobladillo 15 mm, 4 esquinas montadas.
- Ribeteada en todo su contorno.
- Especificaciones tejido:
 - Composición: algodón 50%, poliéster 50%
 - Gramaje: 225 gr/m²
 - Hilatura convencional
 - Densidad urdimbre: 32 hilos/cm
 - Hilo urdimbre: 30 2/c algodón 50%, poliéster 50%
 - Densidad trama: 20 pasadas/cm
 - Hilo trama: 24 2/c algodón 50%, poliéster 50%

4.f) Manta:

- Manta hospitalaria color blanco
- Acabado perchado
- Confección: remallado y dobladillo de 1 cm en todo su contorno.
- La manta debe ser blanca, con el logotipo segrafiado, centrado en la parte superior, en color azul cyan corporativo (pantone process cyan o similar).
- Dimensiones: 160 x 220 cm
- Especificaciones tejido:
 - Composición: acrílica 90%, 10% poliéster
 - Gramaje: 525 gr/m²
 - Densidad urdimbre: 8 hilos/cm
 - Densidad trama: 10 hilos/cm

4.g) Fundas de almohada:

- 90x40 cm color blanco
- Confección: esbozos de 5 cm a ambos lados.

- Logotipo serigrafiado en vertical, situado a la derecha, en color azul corporativo (pantone process cyan o similar).
- Especificaciones tejido:
 - Composición: algodón 100%
 - Gramaje: 135 gr/m²
 - Densidad Urdimbre: 24 hilos/cm
 - Hilo urdimbre: 24/1 Alg. P.K.
 - Densidad trama: 24 pasadas/cm.
 - Hilo trama: 24/1 Alg. P.K.

5. BATAS ANTI BACTERIAS Y MATERIA PARTICULADA Y CORTINAS

- Propiedades:
 - Propiedades antiestáticas permanentes
 - Hidrófugo (alta impermeabilidad)
 - Barrera a la penetración de materia particulada y bacterias
 - Acreditado para áreas quirúrgicas
 - Esterilizable en autoclave
 - Transpirable
 - Resistente
 - Confortable
 - Costuras reforzadas
 - Hilo libre de partículas
 - Características:
 - Cintas de ajuste en la nuca
 - Manga con goma
 - Cintas de cierre en la cintura
 - Acabado recto
- Especificaciones tejido:
 - Fanotex®
 - Urdimbre : Poliéster Microfibra con filamentos de carbono
 - Trama : Filamentos de poliéster texturado
 - Composición : 99% poliéster, 1% Carbono
 - Peso : 125 g/m²
 - Resistente al menos a 75 lavados sin que pierda sus propiedades

6. CORTINAS

6.a) Cortinas Blackout:

- Especificaciones tejido:
 - Tejido 75% pvc y 25% fibra de vidrio
 - Clasificación de ignifugado M1
 - Peso máximo tejido 410GRM2
 - Grosor máximo 0,34mm

6.b) Cortinas Box:

- Especificaciones tejido:
 - Tejido 50% poliéster 50% Algodón
 - Toxicidad Nula
 - Peso máximo tejido 195grm2
 - Método de confección: por costura
 - Lavado: Reducción máx. 2% Lavado en agua

7. SERVICIO DE TINTORERÍA DE ROPA PROPIA : OTROS ELEMENTOS

Eventualmente pueden darse otros elementos de rehabilitación como cinchas, pantalones de neopreno con cremalleras o arneses que se deben lavar por separado. En estos casos, el adjudicatario deberá evaluar in situ el material para establecer el mejor método de lavado.