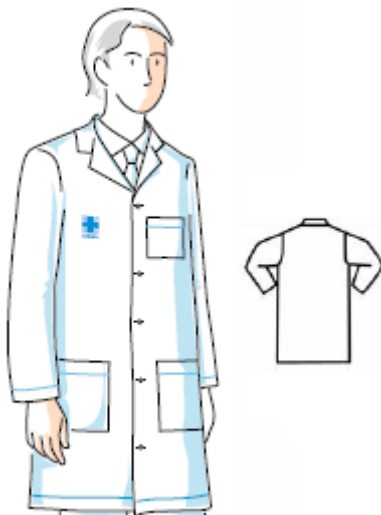


Fichas y características técnicas de las distintas prendas.

1.) VESTUARIO LABORAL SANITARIO

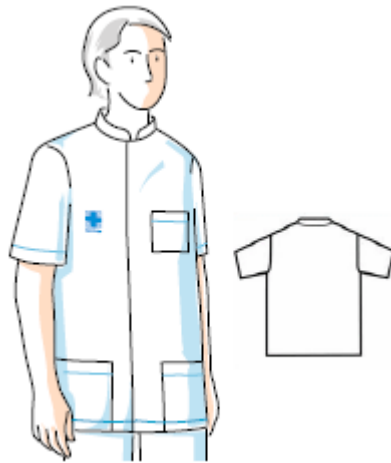
1.a) Bata sanitaria blanca UNIXEX:

- Bata blanca de manga larga.
- Cuello de solapa.
- 3 bolsillos externos:
 - 2 bolsillos inferiores delanteros.
 - 1 bolsillo superior delantero.
- 1 bolsillo interno en el pecho.
- Sin cinturón trasero.
- Abertura delantera central.
- Sisas de las mangas montadas.
- Cierre mediante corchetes ocultos en tejido.
- Logotipo bordado en azul, en el lado derecho.
- Tallas: 2XS-4XL
- Especificaciones del tejido:
 - Gramaje del tejido 210 gr/ m²



1.c) Chaqueta sanitaria blanca unisex:

- Chaqueta blanca manga corta.
- Cuello “tipo mao”.
- 3 bolsillos externos:
 - 2 bolsillos inferiores delanteros.
 - 1 bolsillo superior delantero.
- Sin cinturón trasero.
- Abertura delantera central.
- Sisas de las mangas redondeadas.
- Cierre mediante corchetes ocultos en tejido.
- Logotipo bordado en azul, en el lado derecho.
- Tallas: 2XS-4XL
- Especificaciones del tejido:
 - Gramaje del tejido 210 gr/ m²



Servicio de limpieza, gestión integral y arrendamiento de vestuario laboral y ropa plana, así como la limpieza de ropa propia para los centros asistenciales de ASEPEYO Mutua Colaboradora con la Seguridad Social nº 151.

1.d) Pantalón sanitario blanco unisex:

- Pantalón largo blanco.
- Cintura con goma.
- Sin bolsillos.
- Tallas: 2XS-4XL
- Especificaciones del tejido:
 - Gramaje del tejido 210 gr/ m²



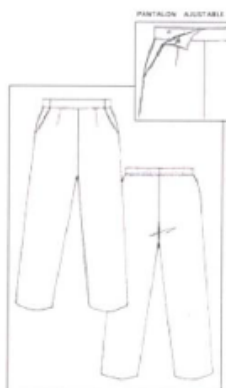
1.e) Chaqueta sanitaria blanca embarazada:

- Bata corta blanca de manga corta.
- Cuello solapa.
- 2 bolsillos externos inferiores delanteros
- Sin cinturón trasero
- Abertura delantera central
- Sisas de las mangas redondeadas.
- Cierre mediante corchetes ocultos en tejido.
- Corte en el pecho desde el que salen pinzas para dar vuelo a la bata.
- Logotipo bordado en azul, en el lado derecho.
- Tallas: S-XL: S, M, L, XL.
- Especificaciones del tejido:
 - Gramaje del tejido 210 gr/ m²



1.f) Pantalón sanitario blanco embarazada

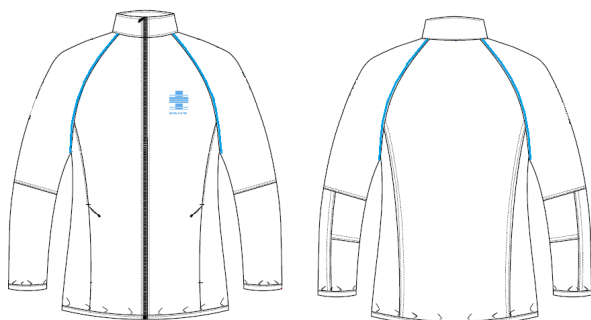
- Pantalón largo blanco.
- 2 bolsillos “italianos”.
- Goma en la cintura posterior del pantalón.
- Abertura en los dos costados cerrada por corchetes, regulable a 3 medidas diferentes.
- Tallas: S-XL: S, M, L, XL.
- Especificaciones del tejido:
 - Gramaje del tejido 210 gr/ m²



Especificaciones del tejido de la ropa sanitaria blanca

	NORMAS ENSAYO	RESULTADO		
		ESPECIFICACIÓN		SOLICITUD
Composición	EN ISO 1833	Mezcla de Poliéster / Algodón (rango aproximado 75/25). Se admitirá poliéster convencional, reciclado o biobased, siempre que cumpla los gramajes y resistencias mecánicas exigidas. El tejido deberá ser mínimo un 25% elástico en trama por construcción		
Estabilidad dimensional urdimbre	EN ISO 5077	5x60°C/secadora -3%		-1,5mm
Estabilidad dimensional trama	EN ISO 5077	5x60°C/secadora -3%		-1,5mm
Resistencia tracción urdimbre	EN ISO 13934-2			670N
Resistencia tracción trama	EN ISO 13934-2			550N
Deslizamiento costuras urdimbre	EN ISO 13936-2	max. 6mm @ 20kg		1,5mm
Deslizamiento costuras trama	EN ISO 13936-2	max. 6mm @ 20kg		1,5mm
Resistencia costuras urdimbre	EN ISO 13935-2	>120N		440
Resistencia costuras trama	EN ISO 13935-2	>120N		350
Resistencia rasgado urdimbre	EN 13937-3	min 15N		24
Resistencia rasgado trama	EN 13937-3	min 15N		20
Pilling	EN 12945-2	min 450N		04-5
Abrasión	EN 12947-2	min 20.000 cycles (12kPa)		4
Alargamiento urdimbre	EN 14704-1	NA		
Alargamiento trama	EN 14704-1			> 27
Recuperación urdimbre	EN 14704-1	NA		
Recuperación trama	EN 14704-1			>97%
Oekotex		100 class II anexo IV - V1		OK
Solidez al lavado	EN ISO 105-C6			4-5
Solidez al agua	EN ISO 105-E01			4-5
Solidez al sudor	EN ISO 105-E04			
Solidex a la plancha	EN ISO 105-X11			
Solidez frote seco	EN ISO 105-X12			4
Solidez frote húmedo	EN ISO 105-X12			3-4
Solidez a la luz	EN ISO 105-B02			4

1.g) Cazadora térmica elástica manga larga unisex




- DELANTE: El delantero se compone de dos partes, con costadillo y dos bolsillos ocultos en la costura, El bajo llevará un vivo elástico al tono del tejido principal. Logo bordado en pecho izquierdo
- DETRÁS: La parte trasera de la prenda constará de dos partes utilizando el mismo criterio que en la parte delantera.
Todas las costuras de unión de las diferentes piezas se efectuarán mediante overlock 5 hilos, y la costura del contorno de la sisa se hará doble pespunte de seguridad, uno a canto y otro a pata.
- CUELLO: cerrado de 6.5 cm ancho que cubrirá la zona baja de la barbilla.
- HOMBROS: Sera preformado para una mayor adaptacion en todas las tallas.
- MANGAS: Manga larga, de tres piezas para preformado y mayor movilidad.
- Llevara un vivo de color azul P300 en su contorno de sisa delantera y trasera.
- Tallas: XS-4XL
- 97 % polyester / 3% spandex
- Peso de la tela: 300 gsm +/- 3%
- Ancho completo: 147 cm
- Tejido: Tela asargada (twill) 2/1
- Membrana: TPU / 10 000 / 4 000

Servicio de limpieza, gestión integral y arrendamiento de vestuario laboral y ropa plana, así como la limpieza de ropa propia para los centros asistenciales de ASEPEYO Mutua Colaboradora con la Seguridad Social nº 151.



	TAILLES	XS	S	M	L	XL	XXL	XXXL	TOL
1	½ Contorno de pecho	51	54	57	60	63	66.5	69.5	+/-1
2	Largo de manga	76	77.5	79	80.5	82	83.5	85	+/-1
3	Largo total espalda	62,5	65	65.5	67	68.5	70	71.5	+/-1

Servicio de limpieza, gestión integral y arrendamiento de vestuario laboral y ropa plana, así como la limpieza de ropa propia para los centros asistenciales de ASEPEYO Mutua Colaboradora con la Seguridad Social nº 151.

Fabric name	(Multi-tex)
Fabric weight	300gsm ±3%
Composition	97% polyester /3% spandex
Full width	147cm
Weave	twill 2/1
Membrane	TPU/ 10 000/ 4 000
Area of use	Functional Workwear
Washing instruction	

TPU (membrane) properties

1	Water resistance, water column, mm	DIN EN 20811	> 10 000
2	Water vapour transmission, gram per square meter per 24 hours	ASTM E96	> 4 000

Physical properties

			warp	weft
1	Tensile strength, N	ISO 13934-1:2013	760	490
2	Tearing strength, N	ISO 13937-2:2000	38	25
3	Dimensional Stability To Washing, max.	ISO 6330:2000	3.0%	3.0%
4	Abrasion Resistance	ISO 12947-2:2002	10 000	
5	Pilling Resistance	ISO 12945-2:2000	4-5	
6	Colour Fastness To Washing (cotton+polyester) 60°C, min.	ISO 105-C06:2010		
	Colour staining	ISO 105-C06:2010	4-5	
	Colour change	ISO 105-C06:2010	3	
7	Colour Fastness To Perspiration, min.	ISO 105-E04:2013		
	Colour change		4-5	
	Colour staining		4-5	
8	Colour Fastness To Rubbing, min.	ISO 105-X12:2003		
	Dry		4	
	Wet		3-4	
9	Colour Fastness To Light	ISO 105-B02:2013	> 3-4	

3) VESTUARIO LABORAL FISIOTERAPEUTA

Además de poder solicitar las batas, chaqueta sanitaria y túnica, se pueda solicitar el siguiente material de vestuario específico, dada la actividad que realiza el profesional.

3.a) Polo sanitario azul/blanco:

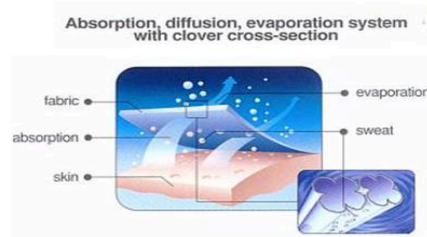
- Polo azul de manga corta.
- Diferenciado tallaje hombre/mujer
- Cuello solapa.
- Abertura delantera central.
- Sisas de las mangas redondeadas.
- Cierre mediante botones.
- Logotipo bordado en azul oscuro o blanco, en el lado izquierdo
- Tallas: XS-XXXL: XS, S, M, L, XL, XXL, XXXL
- Especificaciones del tejido: Transpirable. Tejido que permita al fisioterapeuta moverse con comodidad y adoptar posturas de flexibilidad sin que la ropa dificulte el movimiento.



Servicio de limpieza, gestión integral y arrendamiento de vestuario laboral y ropa plana, así como la limpieza de ropa propia para los centros asistenciales de ASEPEYO Mutua Colaboradora con la Seguridad Social nº 151.

Tejido Principal:


Composición UNE 40110	100% Poliéster transpirable de fibra 4 canales antibacteriano
Peso UNE 40339	160 g/m ² ±5%
Densidad Hilo: Trama Urdimbre	15 ±1 17 ±1
Resistencia al vapor de agua (RET) ISO 11092	≤ 2.02(m ² Pa/W)
Estabilidad dimensional tras lavado UNE-EN ISO 5077:2008	Urdimbre: ≤ 2% Trama: ≤ 2%
Capacidad de absorción UNE-EN ISO 9073-6:2003	150%
Resistencia a la abrasión (Martindale) UNE-EN 530: 2011 – Método 1	25000
Solidez de las tinturas EN ISO 105	Al frote: 4-5 Al lavado: 4-5 Al sudor: 4-5 Al planchado: 4-5
Exento de colorantes azoicos según directiva 2003/3/CE	



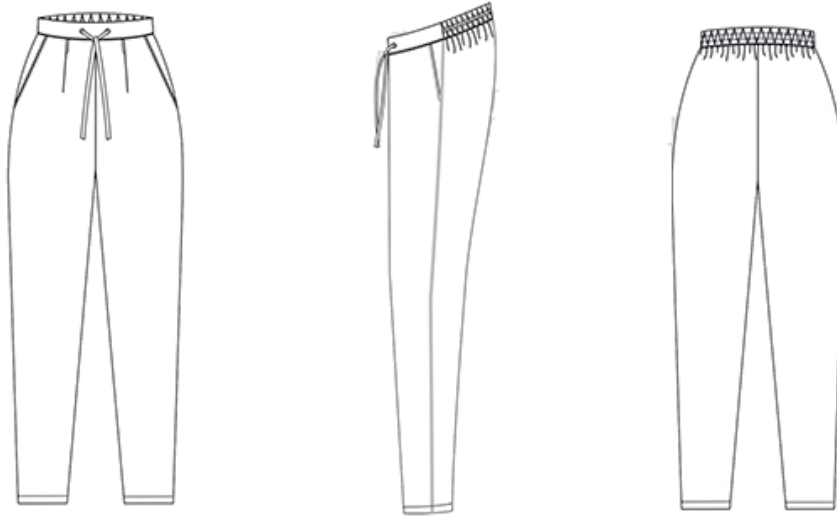
3.c) Pantalón blanco unisex:






- Pantalón largo blanco.
- Cintura plana delantera y elástica trasera, regulable mediante cordón.
- Dos bolsillos inclinados delanteros.
- Pliegue cosido en la parte frontal.
- Patrón entallado en pernera.

TABLA MEDIDAS

		0	1	2	3	4	5	6
	A	62/69	69/77	77/84	84/91	91/99	99/106	106/113
	B	88/95	95/103	103/110	110/117	117/125	125/132	132/139

Servicio de limpieza, gestión integral y arrendamiento de vestuario laboral y ropa plana, así como la limpieza de ropa propia para los centros asistenciales de ASEPEYO Mutua Colaboradora con la Seguridad Social nº 151.



Basecode	D3091	
Material composition	53% VIS 35% PA 12% EA	
Weight (g/m ²)	270 (%+/-5)	
Width (cm)	178 (+/-2cm) 32"	
Physical Properties		
Domestic washing shrinkage (5 X DIN ISO 6330:60C)	W(%):-5/+2	L(%):-5/+2
Pilling EN ISO12945-2	5000	
	3	
Burst pressure EN ISO 13938-1 10 cm2	300 KPA	
    		
Colour fastness		
Fastness to perspiration DIN EN ISO 105 E 04:2009 /Acid	Colour change:	4
	Staining (PES):	3-4
	Staining (CO):	3-4
Fastness to perspiration DIN EN ISO 105 E 04:2009/Alkaline	Colour change:	4
	Staining (PES):	3-4
	Staining (CO):	3-4
Rubbing fastness dry DIN EN ISO 105 X12:2002	3-4	
Rubbing fastness wet DIN EN ISO 105 X12:2002	N/R	
Washing fastness DIN EN ISO 105-C06:2010	Colour change:	4
	Staining (PES):	3-4
	Staining (CO):	3-4
Hypochlorite-washing fastness DIN 54016	Colour change:	N/R
Hypochlorite-bleaching fastness DIN EN ISO 105-N01	Colour change:	
Bleaching fastness -peroxide DIN EN ISO 105-N02	Colour change:	
	Staining (PES):	
	Staining (CO):	
Protective clothing -- Clothing to protect against heat and flame ISO 11612		
Electrostatic properties BS EN 1149:2006		
High Visibility EN 20471		
Industrial Laundry EN 15797		

4) SERVICIO DE ARRENDAMIENTO: TOALLAS, TALLAS, SÁBANAS, COLCHAS, MANTAS, FUNDAS DE ALMOHADA

4.a) Toalla de baño:

- Toalla blanca rizo
- Dimensiones: 100 x 150 cm.
- Logotipo troquelado en las dos extremidades de la toalla y por ambos lados.
- Especificaciones tejido:
 - Composición: algodón 100%
 - Gramaje: 450 gr/m²

4.b) Toalla de manos:

- Toalla blanca rizo
- Dimensiones: 50 x 100 cm.
- Color: blanco.
- Logotipo troquelado en las dos extremidades de la toalla y por ambos lados.
- Especificaciones tejido:
 - Composición: algodón 100%
 - Gramaje: 450 gr/m²

4.c) Talla:

- 100x100 cm color azul
- Especificaciones tejido:
 - Composición: algodón 100%
 - Gramaje: 135 gr/m²
 - Densidad Urdimbre: 24 hilos/cm

4.d) Sábana:

Sábana cobertora color blanco 130x280 cm, con logo tejido en posición central.

- Confección: orillos en pespunte.
- Especificaciones tejido:
 - Composición: algodón 100%
 - Gramaje: 135 gr/m²
 - Densidad Urdimbre: 24 hilos/cm
 - Hilo urdimbre: 24/1 Alg. P.K.
 - Densidad trama: 24 pasadas/cm.

- Hilo trama: 24/1 Alg. P.K.

4.e) Colcha:

Colcha blanca 170 x 275 cm, con logo tejido en posición central.

- Confección: dobladillo 15 mm, 4 esquinas montadas.
- Especificaciones tejido:
 - Composición: algodón 50%, poliéster 50%
 - Gramaje: 225 gr/m²
 - Hilatura convencional
 - Densidad urdimbre: 32 hilos/cm
 - Hilo urdimbre: 30 2/c algodón 50%, poliéster 50%
 - Densidad trama: 20 pasadas/cm
 - Hilo trama: 24 2/c algodón 50%, poliéster 50%

4.f) Manta:

- Manta 160 x 220 cm, color beige oscuro (ambas caras)
- Confección: cinta velour
- Acabado: pelo
- Especificaciones tejido:
 - Composición: acrílica 90%, 10% poliéster
 - Gramaje: 525 gr/m²
 - Densidad urdimbre: 8 hilos/cm
 - Densidad trama: 10 hilos/cm

4.g) Fundas de almohada:

- 90x40 cm color blanco
- Confección: orillos en pespunte.
- Especificaciones tejido:
 - Composición: algodón 100%
 - Gramaje: 135 gr/m²
 - Densidad Urdimbre: 24 hilos/cm
 - Hilo urdimbre: 24/1 Alg. P.K.
 - Densidad trama: 24 pasadas/cm.
 - Hilo trama: 24/1 Alg. P.K.

5) SERVICIO DE TINTORERÍA DE ROPA PROPIA: CORTINAS

5.a) Cortinas Blackout:

- Especificaciones tejido:
 - Tejido 75% pvc y 25% fibra de vidrio
 - Clasificación de ignifugado M1
 - Peso máximo tejido 410GRM2
 - Grosor máximo 0,34mm

5.b) Cortinas Box:

- Especificaciones tejido:
 - Tejido 50% poliéster 50% Algodón
 - Toxicidad Nula
 - Peso máximo tejido 195gm2
 - Método de confección: por costura
 - Lavado: Reducción máx. 2% Lavado en agua

5.c) Batas anti bacterias :

Especificaciones tejido:

-Fanotex®

-Urdimbre : Poliéster Microfibra con filamentos de carbono

-Trama : Filamentos de poliéster texturado

-Composición : 99% poliéster, 1% Carbono

-Peso : 125 g/m2

Resistente a menos a 75 lavados sin que pierda sus propiedades